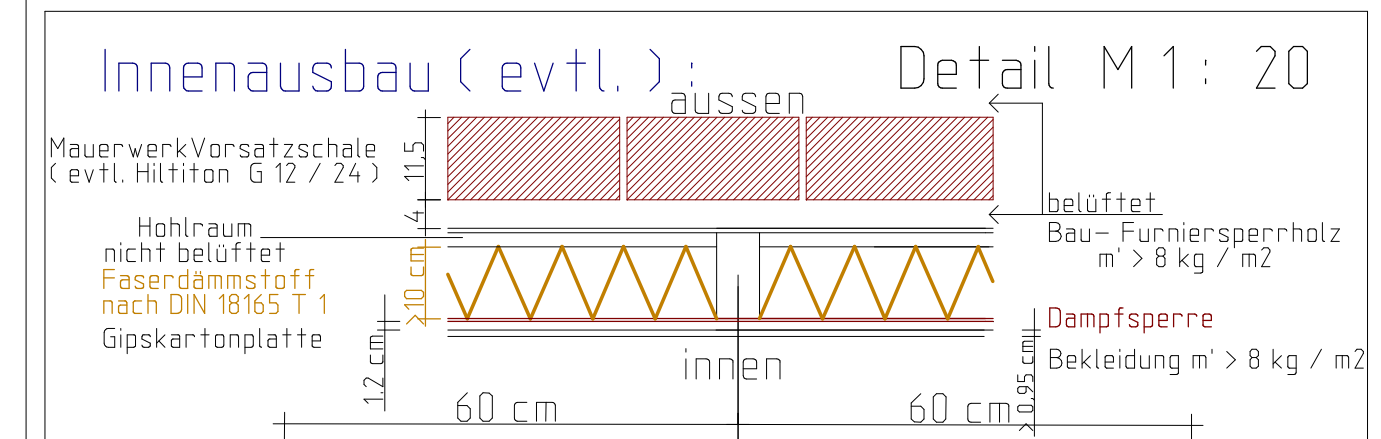
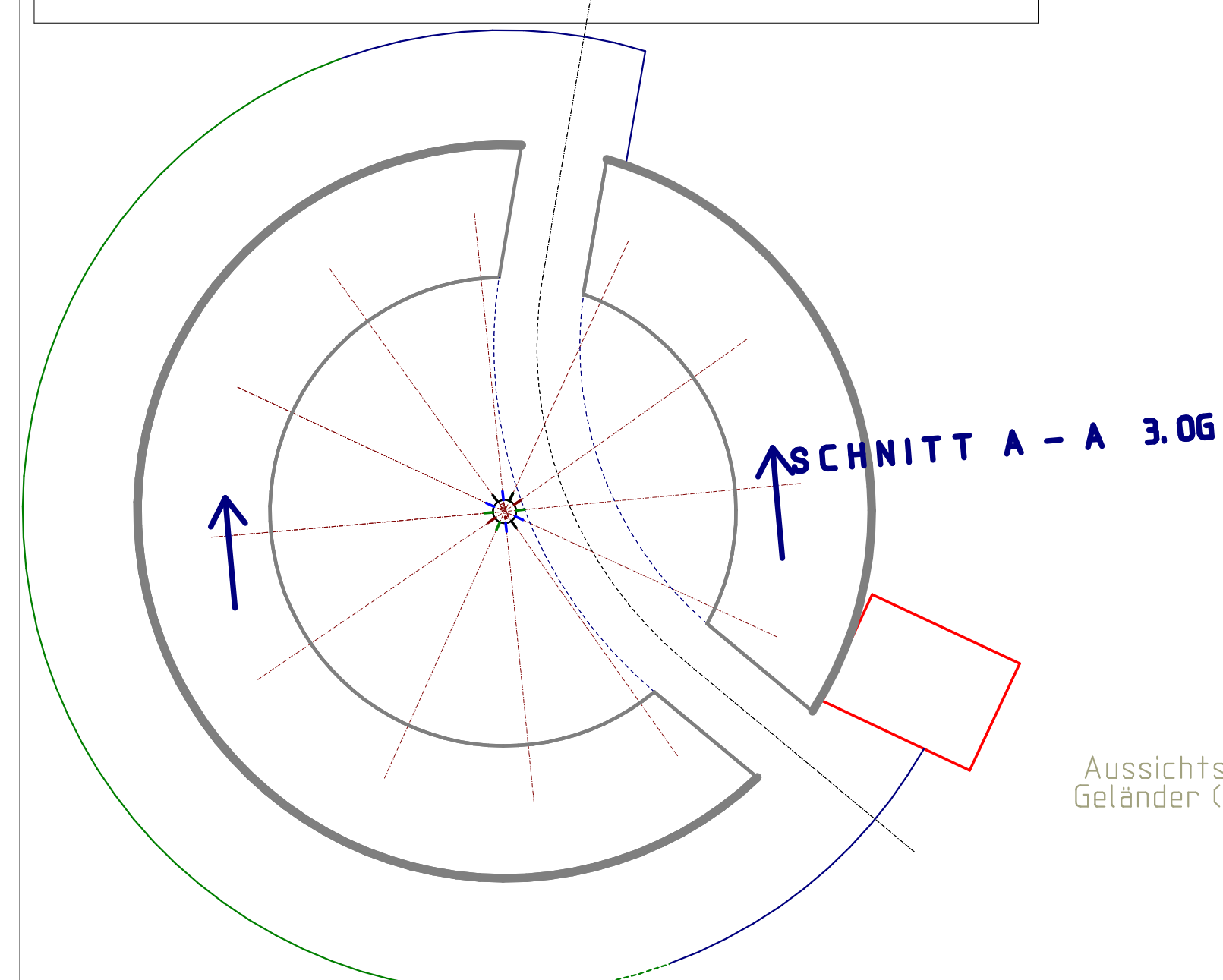
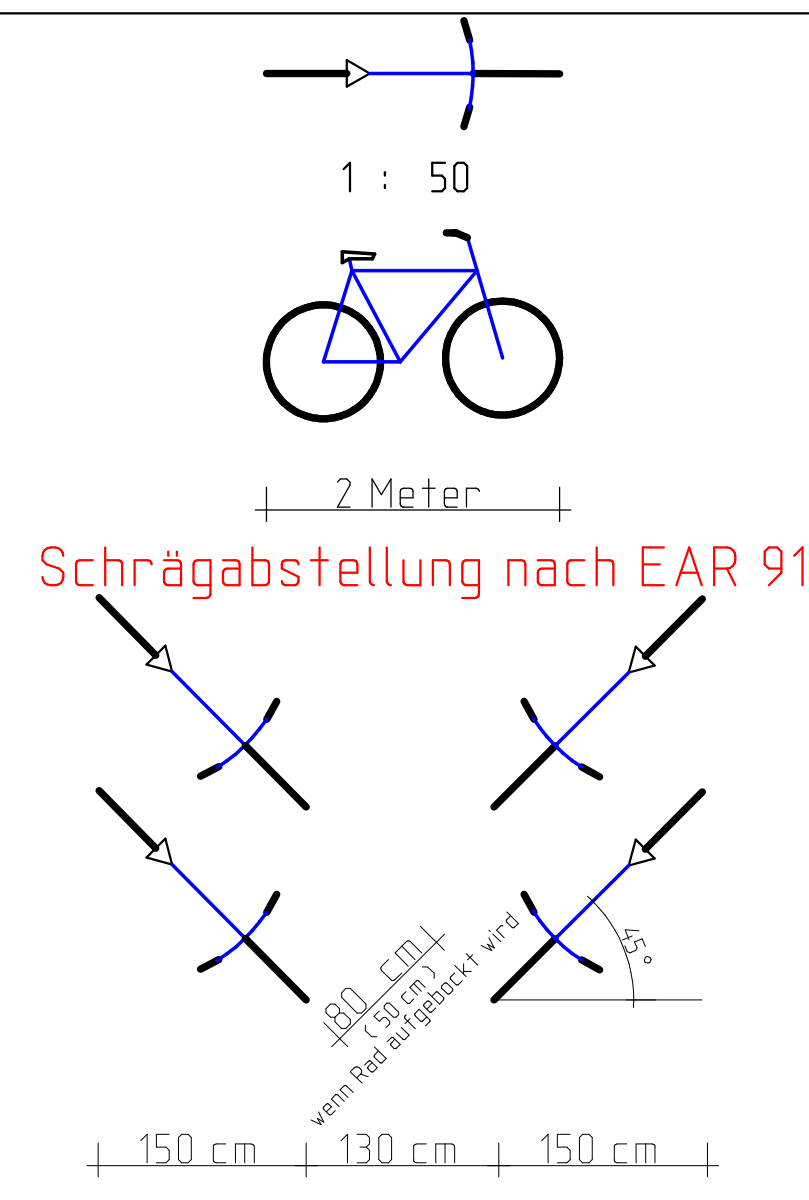


ANSICHT mit SCHNITTA – A durch ein Obergeschoss M 1: 100; jedes Geschoss ein Brandabschnitt mit mind. einem Handfeuerlöscher

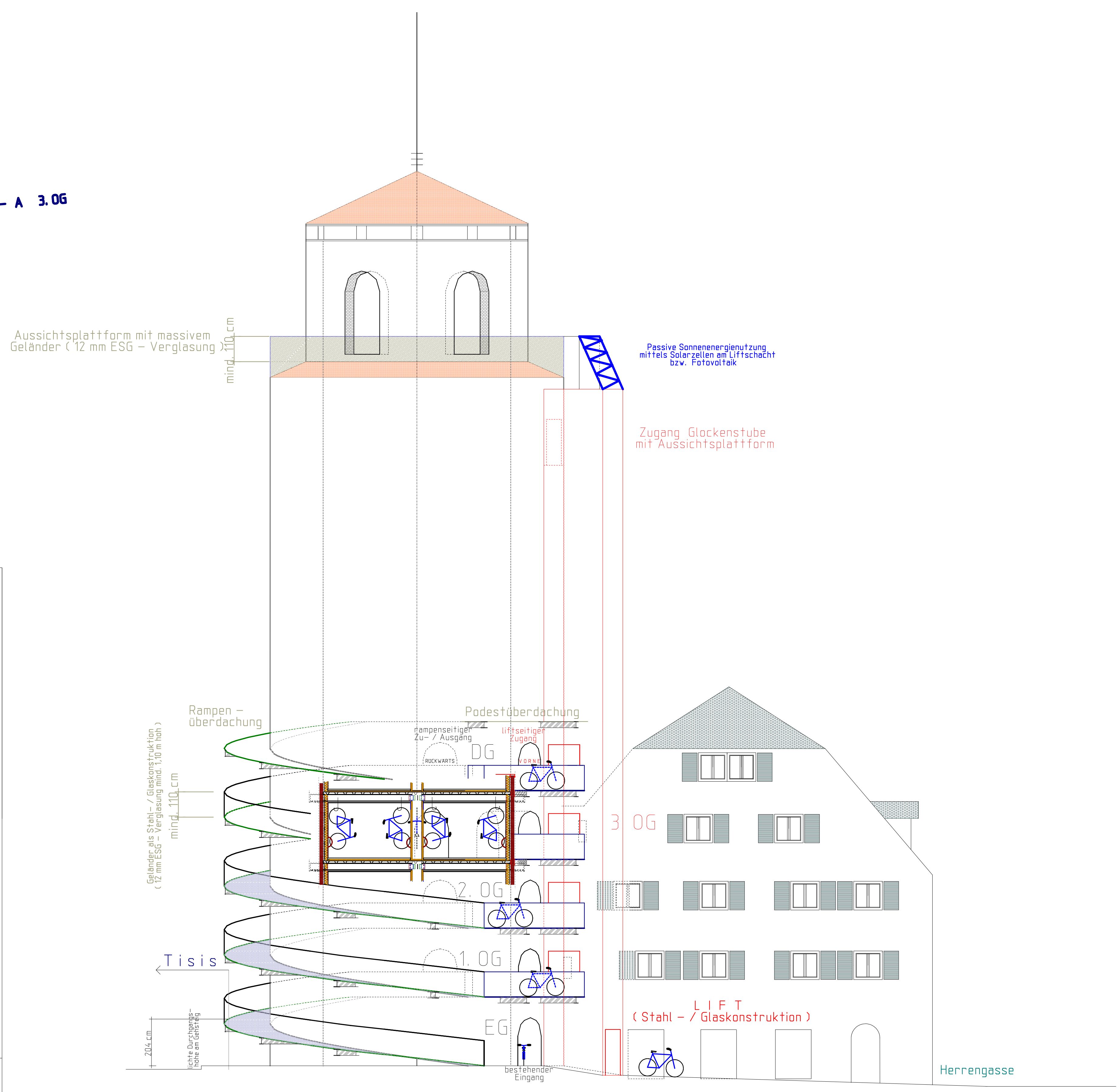


Velostation im Katzenturm
30 qm Stellfläche je Zwischendeck für maximal 25 Fahrräder



Planungsbüro: DANZL Name: DI DR DANZL Kurt
Anschrift: Raiffeisenplatz 5, A – 6803 Feldkirch
Tel./ Fax: 0043 (0)5522 31812

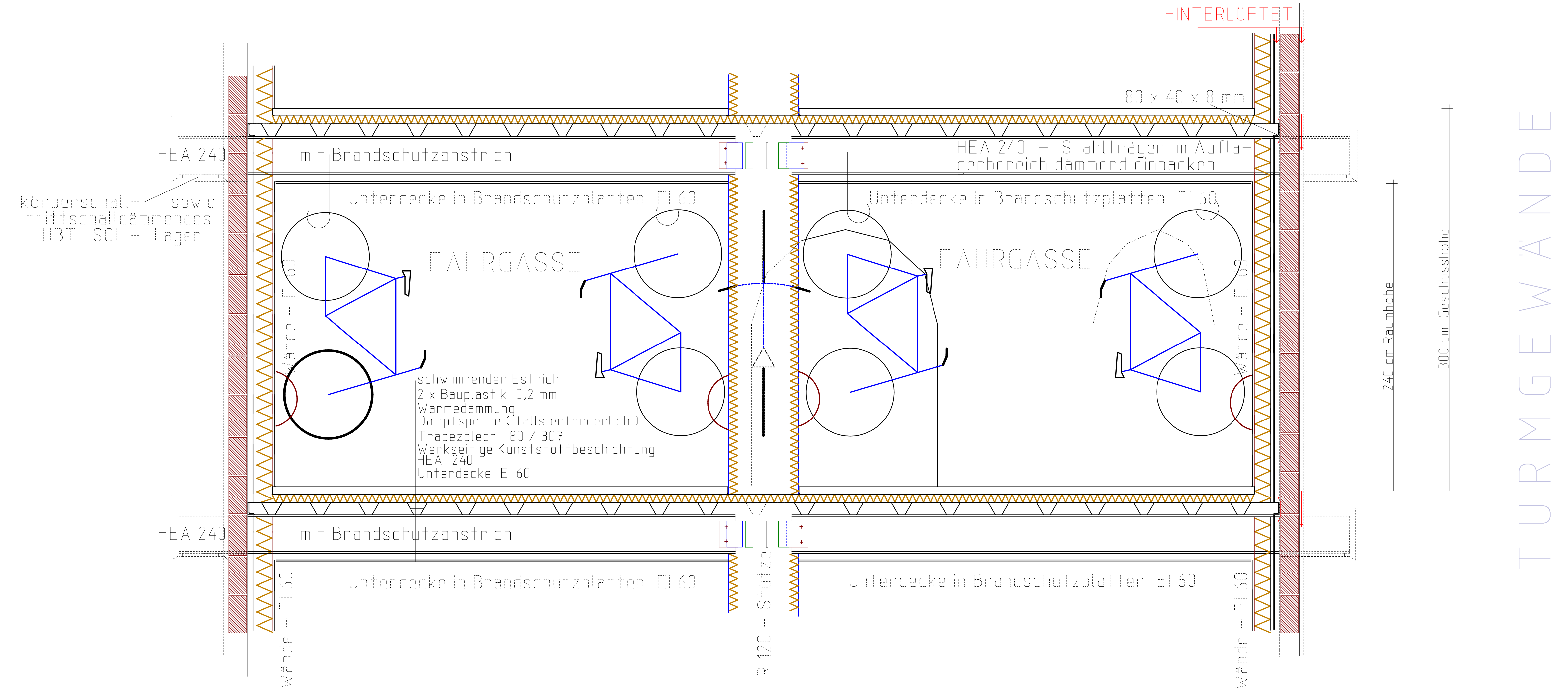
Laufzeit: Oktober 2000 – Februar 2001	Bleibinhalt: Schnittidee für mögliche Radstellplätze in den Zwischendecks 2, 3, sowie 4	Messstab: 1:100
Verfasst: Gedr. Dr. Danz	Planungsgrundlagen: "SINNVOLL MOBIL 2000"	Blatt Nr.: 5
Datum: 9. Februar 2001	Bearbeitet: RADHAUS im KATZENTURM	Projekt Nr.: 2001 / 1



Turmhöhe ca. 39 Meter

Schnitt A – A durch Regelgeschoss M. 1: 20

TURMGEWÄNDE



TURMGEWÄNDE