

Klimafreundliche Mobilität braucht Kostenwahrheit

Angela Köppl

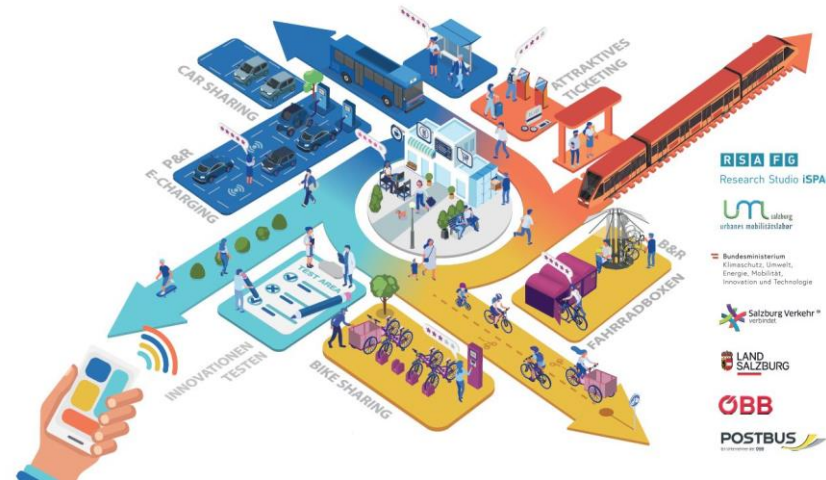
ÖBB/VCÖ Mobilitätsgespräch

Wien, 25. August 2020

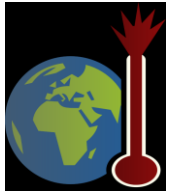


Mobilität als Zugang zu Personen, Gütern und Orten

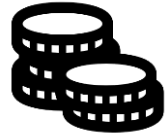
- Je nach Struktur des Mobilitätssystems kleinere oder größere Distanzen
- Je nach Struktur des Mobilitätssystems höhere oder niedrigere Emissionen und externe Kosten
- Verschränkte Mobilität statt isolierte Verkehrsträger



Umfeld zur Kostenwahrheit der Mobilität



Steigende Emissionen



Überwiegender Teil (globaler) Emissionen/externen Effekte nicht bepreist



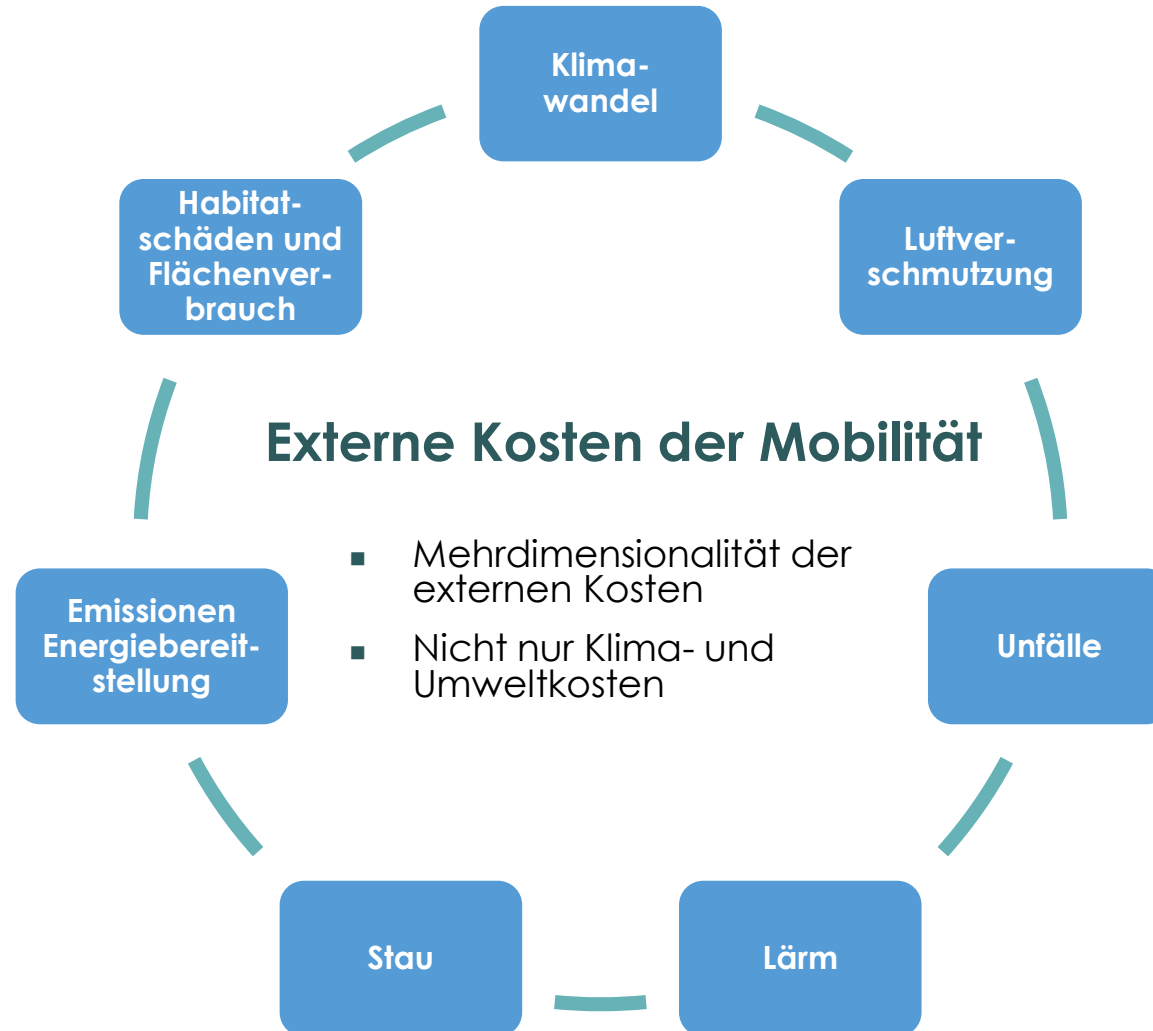
(Globale) fossile Subvention



Gegenwärtiger Wachstumspfad mit mehr Ressourcenverbrauch

- **Breiter Konsens unter (Klima-)Ökonomen:**
 - **Internalisierung externer Kosten unbedingt notwendig – Verursacherprinzip**
- **Verbleibende Fragen:**
 - **Was ist das korrekte Preissignal?**
 - **Wie kann die geringe Akzeptanz einer Steuer verbessert werden?**
 - **Wie weit können Steuern auf Mobilität die notwendige Transformation bewirken?**

Externe Kosten haben multiple Ausprägungen



Durchschnittliche externe Kosten in der EU28 und in Österreich 2016 (ohne Staukosten)

Externe Kosten abhängig von:

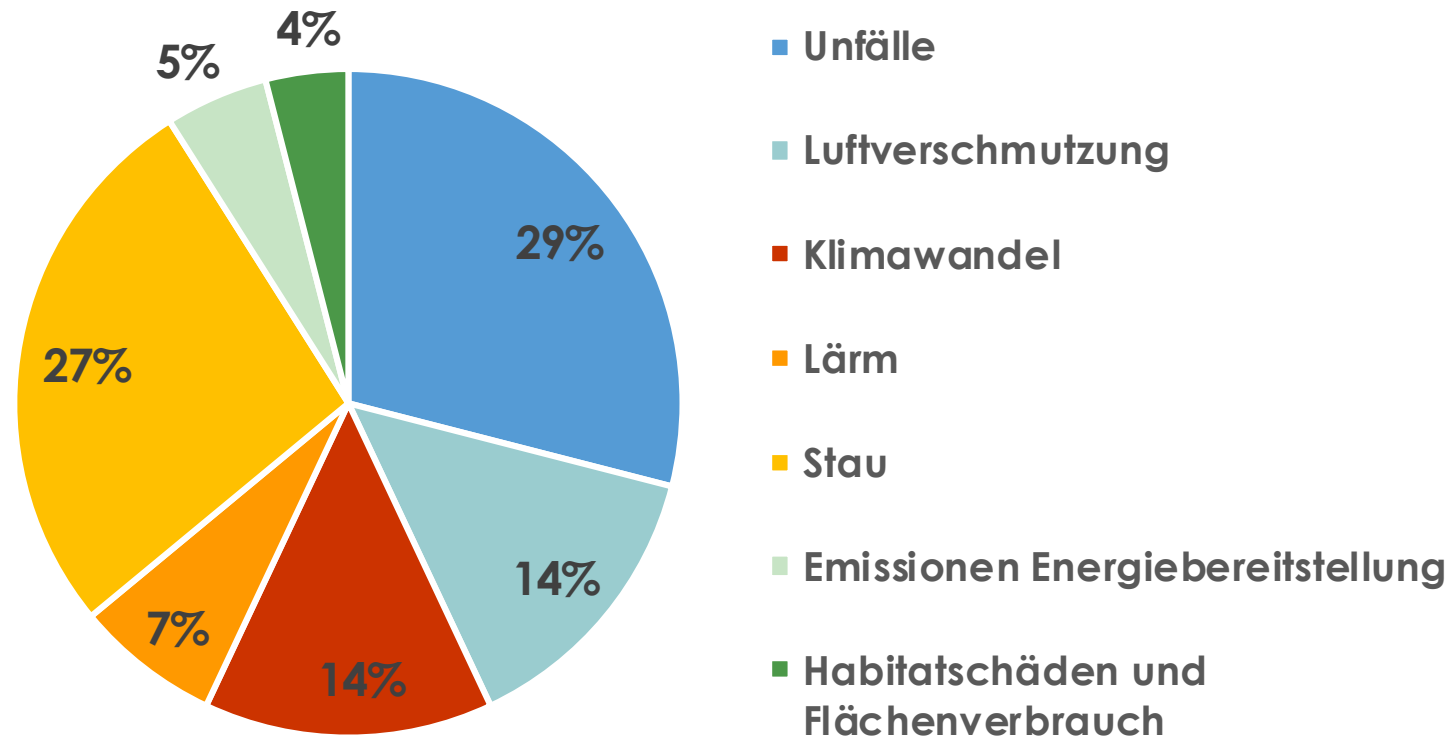
- Auslastung/Verkehrsleistung
- Fahrzeugbestand
- Anteil Diesel- und Elektrobahn
- Strommix für Bahn
- Bevölkerungsdichte (Lärm, Luftverschmutzung)
- Unfallrisiko

	EU-28	Österreich
Personenverkehr	€-Cent/pkm	
PKW	7,8	12,8
Bus	2,9	3,8
Bahn elektrisch	2,6	2,9
Bahn Diesel	3,8	8,4
Güterverkehr	€-Cent/tkm	
Schwere Nutzfahrzeuge	3,4	4,3
Bahn	1,3	3,2

Straßengüterverkehr inkl. Stau EU-28: 4,2 €-Cent/tkm

Q: EU 2019, Handbook on the external costs of transport.

Anteil der Kostenkategorien an gesamten externe Kosten 2016 der EU28



Q: EU 2019, Handbook on the external costs of transport. Inklusive Flug- und Schiffsverkehr: Grobschätzung für die EU-28.

Abschätzung der verkehrsrelevanten Steuern und Abgaben 2018

Verkehrsrelevante Steuern und Abgaben 2018 (Mio. €)

	PKW		LKW	
Steuern beim Kauf	NOVA	532	–	–
Regelmäßige Steuern auf Besitz	Motorbezogene Versicherungssteuer	2.446	Kfz-Steuer	54
Steuern und Abgaben auf Nutzung	Mineralölsteuer ¹⁾	2.232	Mineralölsteuer ¹⁾	1.416
	Vignette	502	LKW-Maut ²⁾	1.649
Insgesamt		5.712		3.119

¹⁾ Das gesamte MÖSt-Aufkommen beinhaltet auch 713 Mio. € aus dem restlichen Einsatz von Brenn- und Treibstoffen.
MÖSt-Aufteilung nach Energiebilanz, UNFCCC Daten 2018, WIFO-Schätzung.

²⁾ Einschließlich Sondermautstrecken.

Q: WIFO-Datenbank, WIFO-Berechnungen.

Fazit

Berechnung der externen Kosten im EU-Handbuch methodisch sehr komplex – Vorsicht bei Dateninterpretation
Z.B. Nationalitätsprinzip bei Verkehrsleistung (Fahrzeugregistrierung bestimmend) – reduziert z.B. Lärmkosten von Transitverkehr

- Straße hat höhere externe Kosten als die Bahn
- Gilt sowohl für Personen- als auch Güterverkehr

Externe Kosten 2016 für Österreich

- Straße : 15 Mrd. €, Bahn: 0,9 Mrd. €
- Einnahmen aus verkehrsrelevanten Steuern (inkl. LKW-Maut) Straße ungefähr 8,5 Mrd. €

Daraus folgt

- Beträchtliche Lücke – hängt auch mit weitgehend konstantem Anteil der Umweltsteuern an den gesamten Steuern und Abgaben zusammen und zum anderen mit den multiplen Ausprägungen an externen Kosten
- Abgeltung externer Kosten braucht steuerndes Eingreifen im Sinne einer ökologischen Steuerreform
- Angebot an Mobilitätsdienstleistungen mit niedrigen externen Kosten notwendig

WIFO

ÖSTERREICHISCHES INSTITUT FÜR
WIRTSCHAFTSFORSCHUNG

Angela Köppl

Angela.Koeppel@wifo.ac.at
(+43 1) 798 26 01 - 268

https://www.wifo.ac.at/angela_koeppel

