



BETRIEBLICHES MOBILITÄTSMANAGEMENT

HEINZ HÖGELSBERGER – AK WIEN, ABTEILUNG UMWELT & VERKEHR

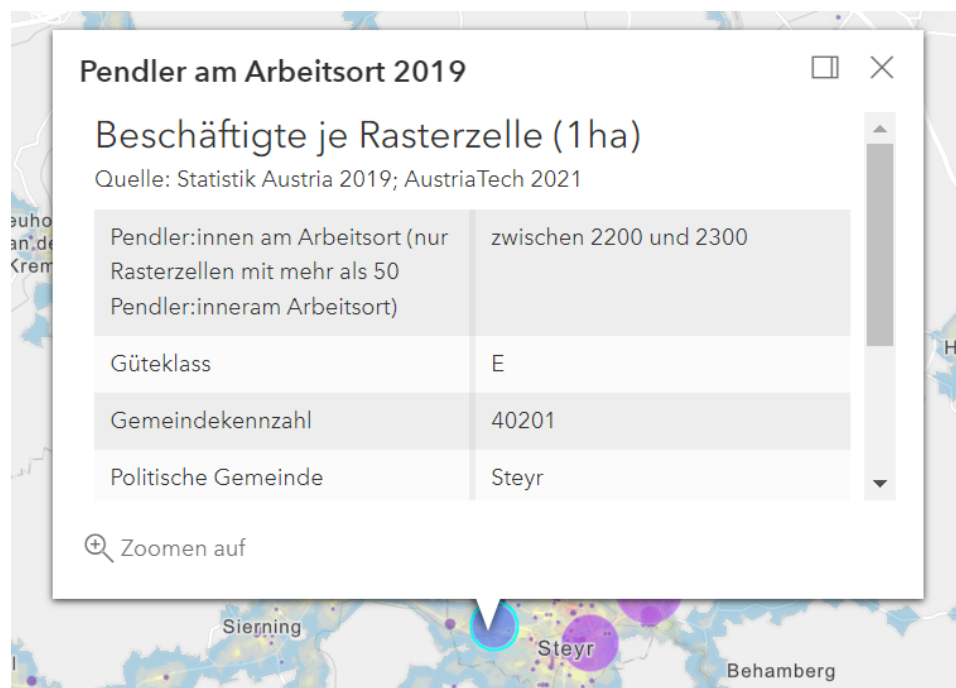
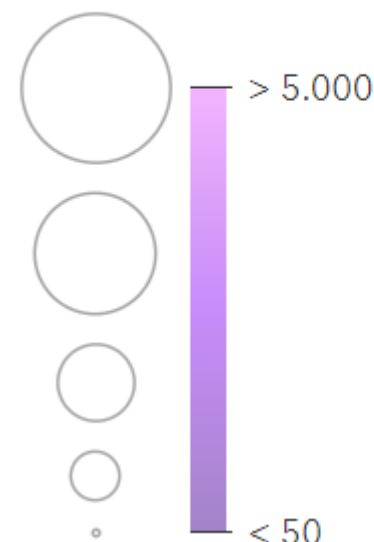
BETRIEBLICHES MOB-MANAGEMENT ALS TEIL DER MOBILITÄTSGARANTIE

- **Aktuell hohe Treibstoffpreise verteuert Pendeln**
 - zwei Drittel der Arbeitswege werde hierzulande mit dem Pkw zurückgelegt
 - verursacht ein Viertel der CO₂-Emissionen des gesamten Personenverkehrs
- **Betriebe können sich ihren Standort aussuchen; die Beschäftigten nicht**
 - Gab es früher zahlreiche Werksbusse, so haben viele Unternehmen diese Verantwortung abgegeben und sich auf den Pkw-Besitz ihrer Beschäftigten verlassen
- **Angesichts von Arbeitskräftemangel und Klimakrise sollten sich Firmen wieder verstärkt um die Arbeitswege ihrer Belegschaft kümmern**
 - Sollte integraler Bestandteil einer Mobilitätsgarantie sein

ARBEITSPLÄTZE VERSUS ÖV-ERREICHBARKEIT

- **Arbeitsplätze aller Erwerbstätigen** in 100 * 100 m-Raster
- **verschnitten mit ÖV-Güteklassen A - G**
- **„Reinzoomen“ in Rasterzelle**

Rasterzellen mit mehr als 50
Pendler:inneram Arbeitsort)

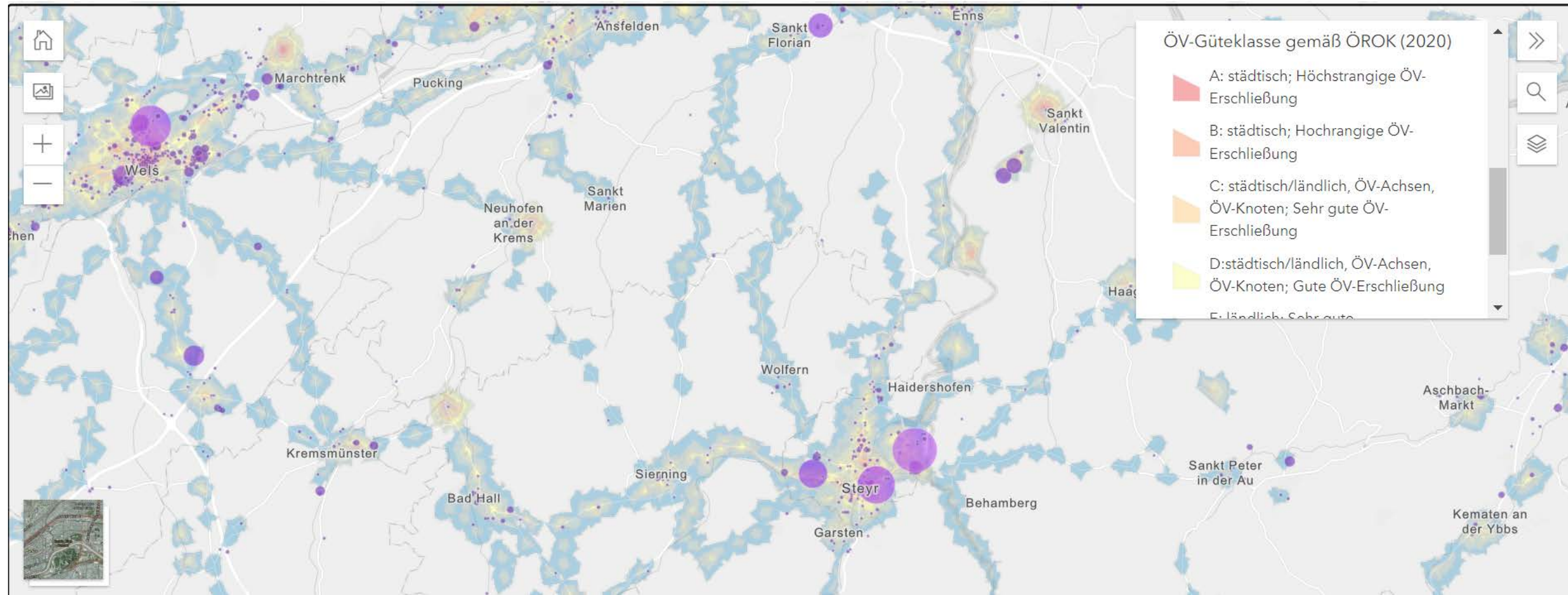


ÖV-Gütekategorie gemäß ÖROK (2020)

- A: städtisch; Höchststrangige ÖV-Erschließung
- B: städtisch; Hochrangige ÖV-Erschließung
- C: städtisch/ländlich, ÖV-Achsen, ÖV-Knoten; Sehr gute ÖV-Erschließung
- D: städtisch/ländlich, ÖV-Achsen, ÖV-Knoten; Gute ÖV-Erschließung

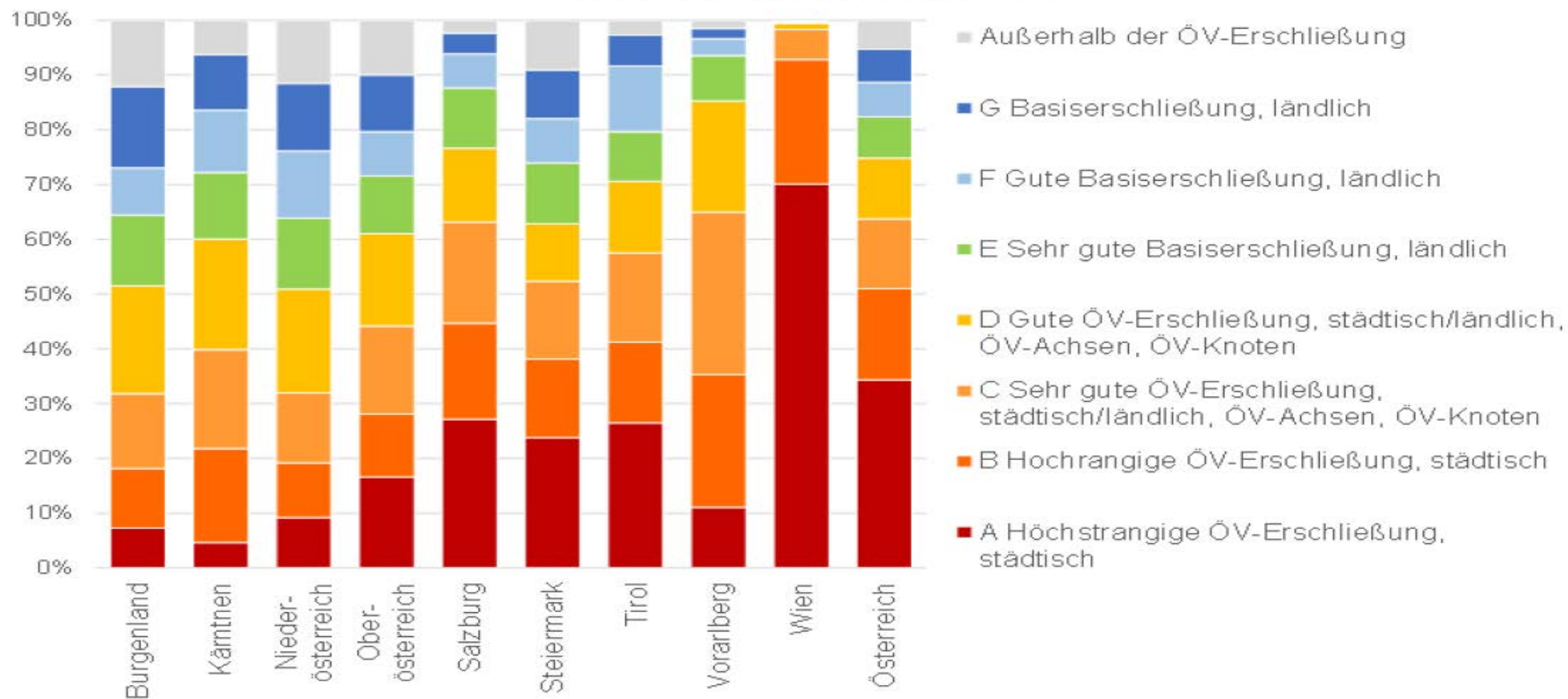
BEISPIEL STEYR & WELS

ÖIR im Auftrag der AK Wien - ÖV-Erreichbarkeit großer Arbeitsplatzstandorte in Österreich

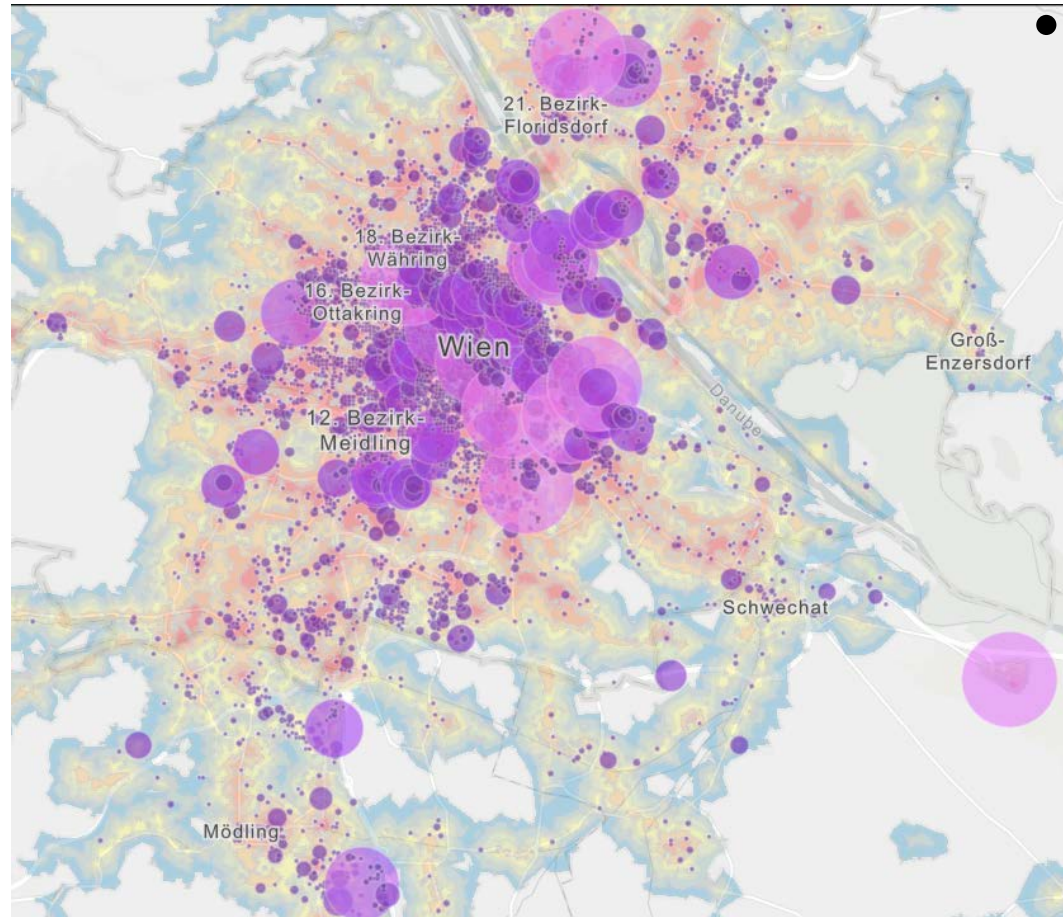


JOBS UND ÖV-GÜTEKLASSEN ÖSTERREICHWEIT

ÖV-Erreichbarkeit von großen Arbeitsplatzstandorten
Anteil der ÖV-Güteklassen in %



WIEN BZW. SÜDOSTEN (STMK & BGL)



ÖIR im Auftrag der AK Wien - ÖV-
Erreichbarkeit großer
Arbeitsplatzstandorte in Österreich
(arcgis.com)

